

מהנוצרי של תקווה

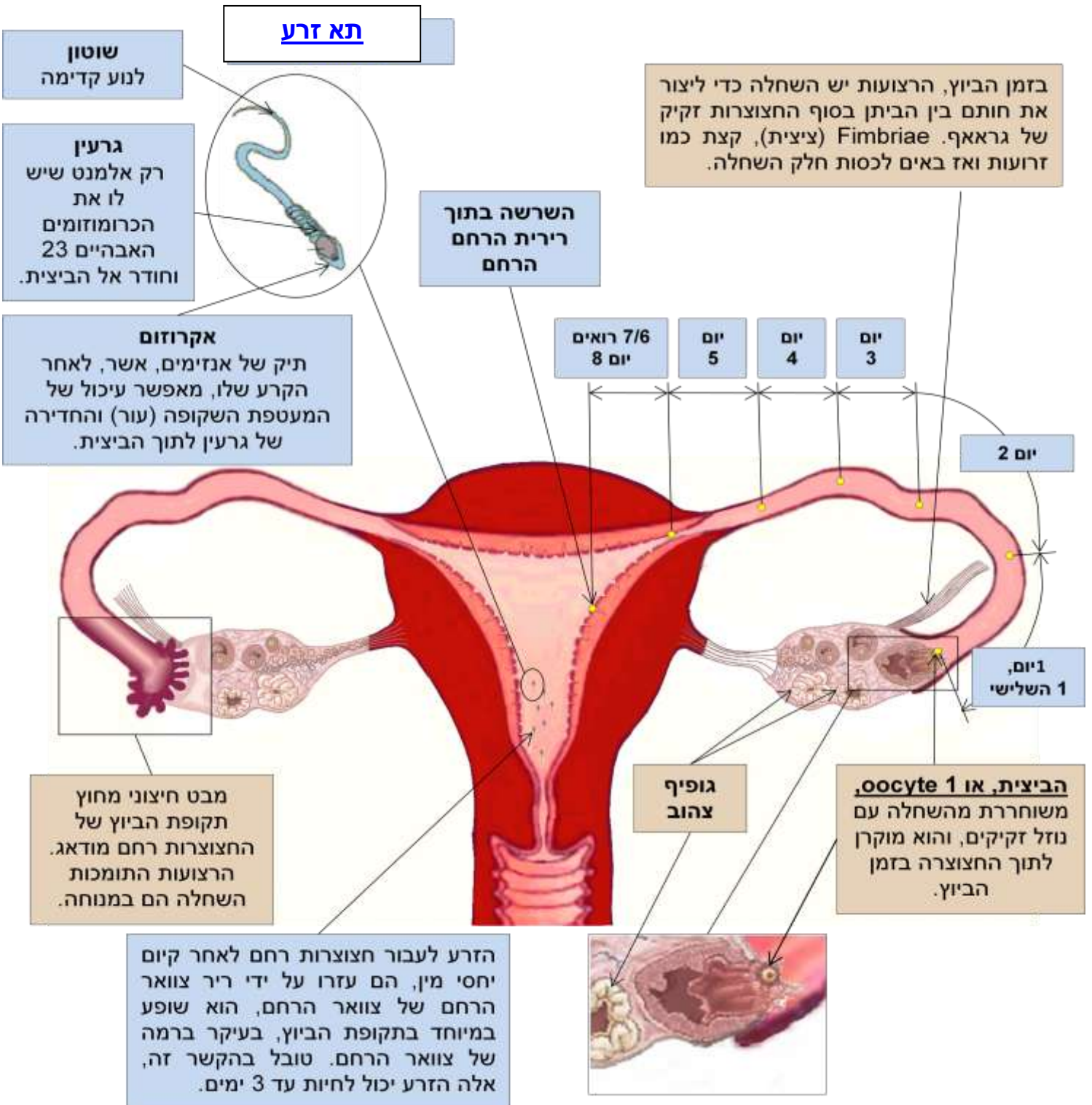


תנו לנו לאהוב אחד את השני כפי שזה אהב אותנו!

אנחנו עם אחד ב ה קשר של אהבה

את פלאי הולדה האנושי

5 - ביוץ והתקדמות של ביצית בתוך מופרית את התצורות



כאשר הזקיק של גראף מגיעה ההבשלה שלו, רצועות השחלות תומכות עמדות תמיכה מעל המקום שבו זה מתרחש בשחלה להבשיל, כך שיש חותם בינה לבין הביתן של חצוצרות הרחם מודאג, בזמן הביוץ. הנוזל הזקיקים אשר אז שמוקרן רחם לתוך חצוצרות עם הביצה (1 oocyte בשלב זה) לשמש גם ג'ל וגם של מנשא ההגנה, אבל בהתחשב בכך שהוא מכיל הרבה של פרוגסטרון, זה גם פתיון נהגה תא זרע.

כפי אנו יכולים לראות מתחת, אשר הוא שנפלא בתוך בבני ו עבור כל יונק, היא קבוצה זו של איברים, המהווה מיקום עבור מוגן הפריה של ביצית, מחוץ לגוף האמהי וגם פנימית לאם. בחוץ הגוף האמהי, משום כל הקדמה של תא אשר לא בציות עם את כל של הגנטיקה האמהית באחת של התאים שלו, תילחם עם מערכת החיסון שלו, ופנימיים לאמא, כדי לשמר את האבטחה ואת הישרדות של הביצית המופרית מוגן, ומאפשר יותר להקים את יסודות הנפש של העובר. יש לכן מעולם לא הקדמה ישירה של המרכיב הגנטי הזכר, בתוך בבשרה של האישה. ההפריה היא עדיין בשלב שבו מושעה הביצה לפני מושרשת מחדש באופן מוגן מפני שאר הפרט על ידי השליה ביניים אשר מביא שליה לתזונה והתפתחות של העובר ולעובר שנתונים גנטיים הם רק 50 אחוזים בקנה אחד עם אלה של האם.

אנו רואים עד כמה מורכבים היא המערכת וכיצד דבר לא נותר סיכוי, אפילו אם הוא נמצא במערכת השחזור של הביצית על ידי fimbriae (ציצית) ו ביתן של חצוצרות רחם בזמן הביוץ. בשלב זה, אפילו את הרצועות שתומכות בשחלה, להתאים את הגופים ביניהם עבור לא שיהיה גירוש הביצה מחוץ איברי הקולטן. החצוצרות רחם מאפשר מכן בגודל לשמור על הביצה מופרית ההשעיה במהלך התקופה אשר יאפשרו הרבות של שינויי צורה על ידי חלוקת (פילוח) של התא הראשון, המכוננת גם "זיגוטה" לאחר הפריה. המרחק נסע על-ידי חמישה עד שבעה ימים, לפעמים ביום השמיני, לפי המהירות של חטיבות רצופים. אוגדות אלו מאפשרים ההתמחות של תאים, אשר חלקם הופכים ה השליה לאחר ההשרשה (תאי trophoblast) ואחרים הם עדיין בפיתוח עובריים (תאים של טבע עוברי (Embryoblastes), המכונה גם, מסת תאים פנימית).

זה רק מהרגע הזה כאשר השרשה יכולה לקחת מקום (או קינון בצרפתית, כלומר לקנן). אנחנו כמעט יכולים לדבר חדש השרשה בגופה של האם, אך

הפעם ברמה של רירית הרחם (רירית הרחם). עם זאת, ההבדל הוא היסוד, מאחר הביצה, אשר נקרא כמו כן, קרא הביצית 1, הכילה רק עשרים ושלושה כרומוזומים אימהית, בעוד אנושי הקרובות, מכיל עכשיו ארבעים וששה, עם 23 כרומוזומים של האבא, אשר קביעת המין X או Y.