

מהנוצרי של תקווה



חנונו לנו לאהוב אחד את השני כפי שזה אהב אותנו!

אנחנו עם אחד ב ה קשר של אהבה

את פלאי הולדה האנושי

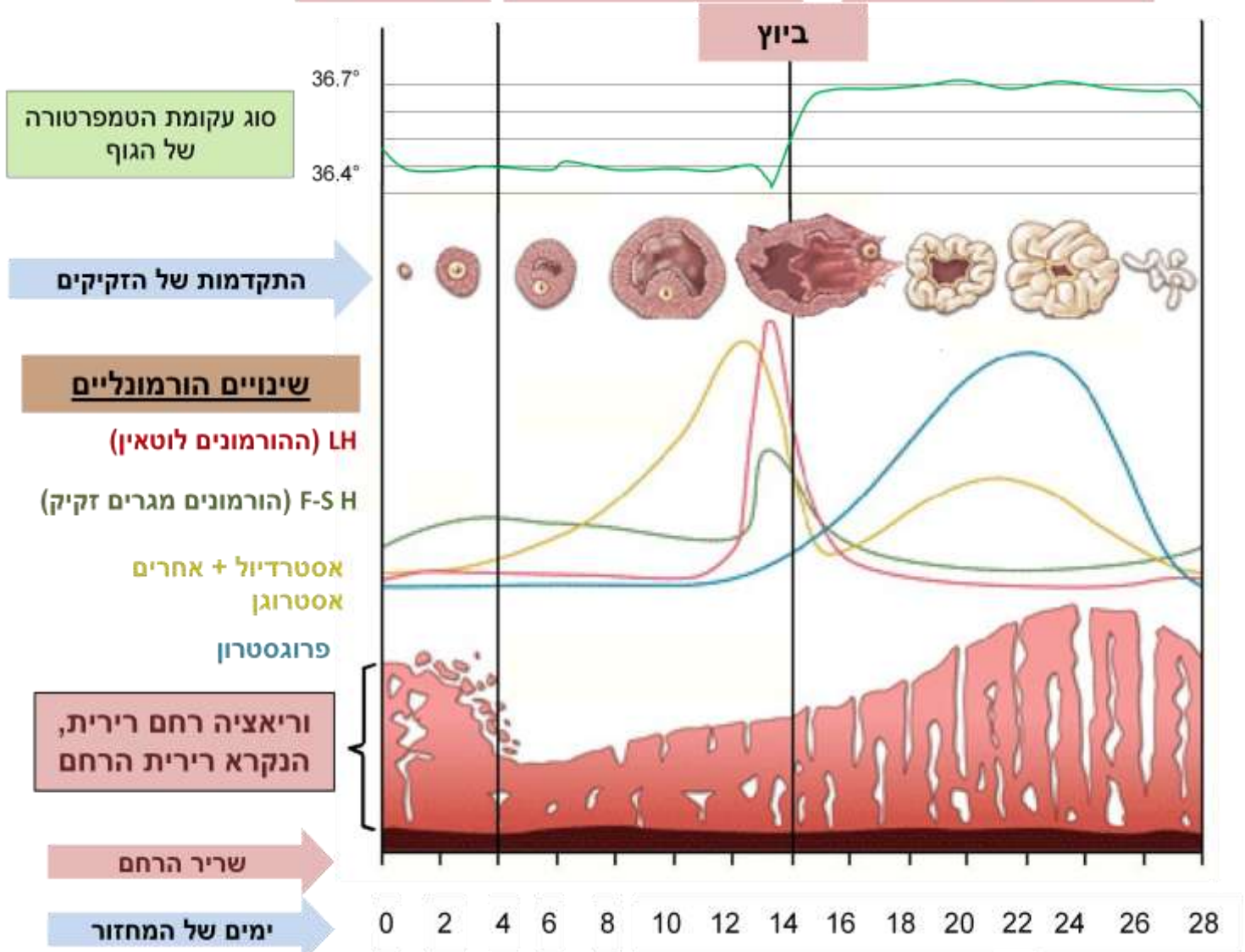
3 - המחזור החודשי של נשים

התפתחויות זקיקים ורירית רחם, אשר קשורים לשינויים
הורמונליים במהלך המחזור החודשי

שלב של הפרשת הווסת (הדימום)

שלב התחדשות, ולאחר מכן התפשטות או הזקיקים, עם משך הזמן משתנה

שלב שלאחר של שינוי ביוץ, או שלב הלוטאלי, בלוטות הפרשות, וטווח קבוע



הרחם הוא לא יותר מאשר שריר כמו כל שריר אחר, אם זה לא מצופה בקרום רירי רחמי התקשר רירית הרחם. האבולוציה של הקרומים הריריים קשורה ישירות לייצור הורמונים המיוצרים על ידי בלוטת יותרת המוח ממוקם בסמוך למוח (FSH-ו LH) או השחלות (אסטרדיול ופרוגסטרון) וחלק קטן יותר משני אסטרוגן באיברים כגון כבד, בלוטת יותרת כליה, סרטן השד ורקמת שומן. מקורות משניים אלה של אסטרוגן הם חשובים במיוחד לנשים שבלאחר גיל מעבר.

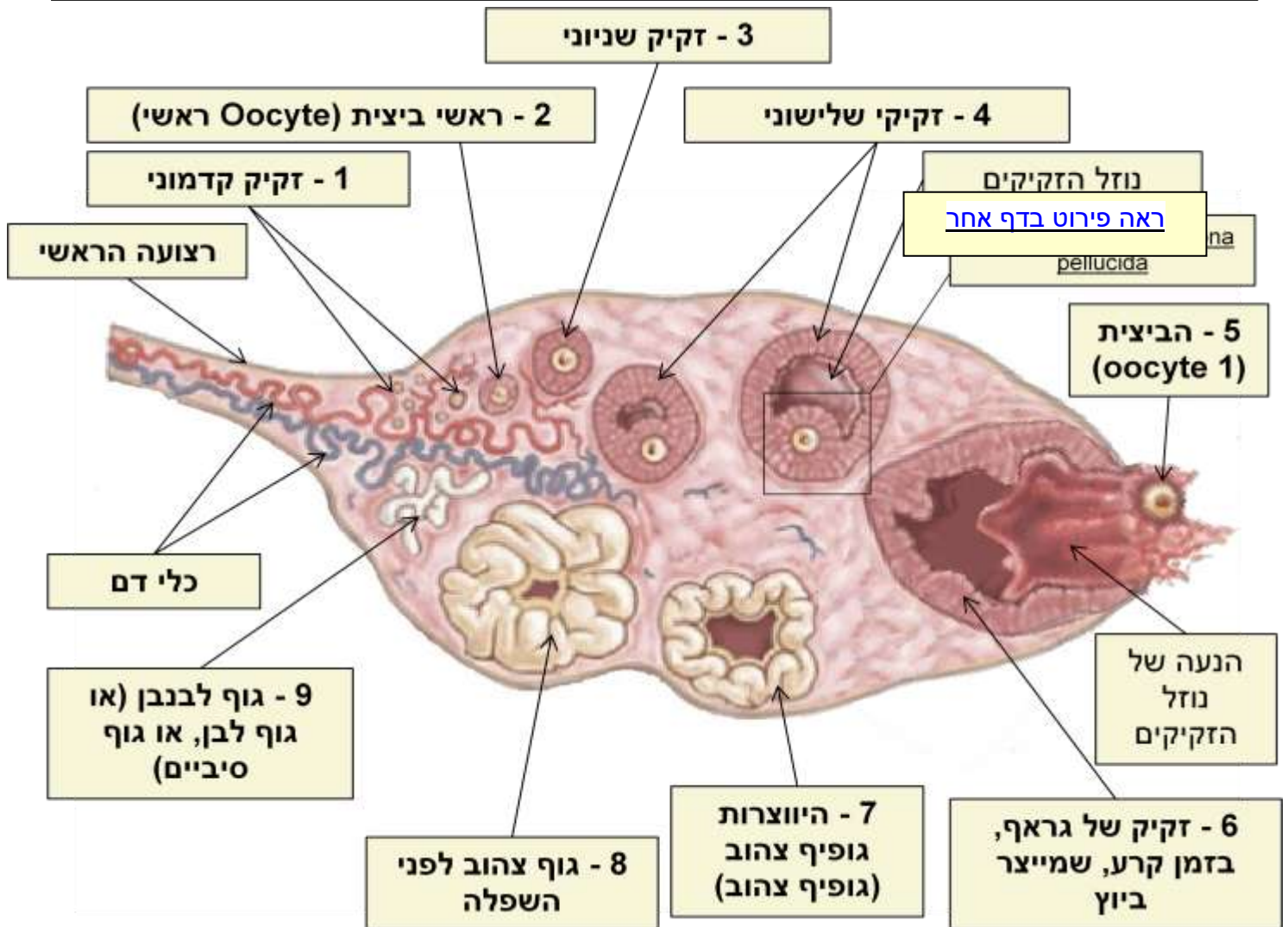
מאז שבגרות המינית עד שהפסקת הוסת, נשים חווה מחזורי וסת, אשר בדרך כלל משך של 28 ימים, אבל יכול להיות לפעמים הרבה יותר. היום הראשון של המחזור הוא היום הראשון של וסת. תאריך זה נלקח בחשבון בהערכת מועד ביוץ וחישוב מספר שבועות של הריון כאשר מתרחשת ההפריה. כל המחזור מורכב שלבים שונים של התפתחות אלה הקרומים הריריים, אשר נגרמות על ידי הייצור של הורמונים שונים.

השלב הראשון מסמן את סוף המחזור הקודם, אך במיוחד את החידוש ממנו להפעיל מחדש המחזור החדש. וסת היא שם נפוץ יותר "כללים או מדממים". תופעה זו נוצרת על ידי הירידה החדה הורמון פרוגסטרון, ו אסטרדיול. הקרומים הריריים אשר היו מאד מעובה הופכים להתדרדר באכזריות, מה שמוביל שבירת פחות או יותר דם כלי קטנים, ומייצרת זה דימום של מי חשיבות משתנה בהתאם לאדם.

לאחר ארבעה עד שישה ימים בתקופה ממוצעת התקופה של הפרשת, מתחיל את הזיקים תקופה משך עם משך משתנה, שמתחיל בתקופה על כשלושה ימים של התחדשות ולאחר מכן התקופה של התפשטות עד בערך 14 יום. ואז מתחיל התקופה שלאחר הביוץ, הנקראת luteal, טווח קבוע, שגם הוא מחולק לשני שלבים של כ 7 ימים כל אחד: טרנספורמציה, ואת הפרשת בלוטות.

באותה תקופה זה האחרונה, רירית הרחם יהיה להתנפח המירב. בלוטות יפלטו הפרשה ו עוֹרְקִיק לפתח ספירלה כדי לאפשר השתלה (או השתלה) של הביצה. אם יש על ידי ההפריה תאי הזרע. אם לא היתה הפריה, על 28 יום, המחזור מתחיל שוב.

4 - פירוט של השחלה בזמן הביוץ



השחלה הוא למעשה לאבר הייצור של הביצית. הביצית לא ישירות בתוך השחלה, אבל כל אחד מהם נמצא בתוך כיס קטן שנקרא הזקיק, אשר תהיה התקדמות על ידי וריאציות ההורמונלית של נשים. כ 700.000 הזקיקים בשחלות הכלולים בלידה, נמצאים בכמות גדולה יותר בערך פי 10, מהחודש השביעי של החיים תוך רחמי עוברית. הם מתחילים לפתח סביב גיל שש שנים והוא יכול לייצר ביצים מאז גיל ההתבגרות, כאשר הראשון רכוב של הורמונליות נשים, עד גיל המעבר. בהתחשב באורך הממוצע של מחזורי וסת אצל נשים, רק כ-400 זקיקים ובכך להגיע להבשלה ומאפשרים לייצר תא הביצה שיכול לשאת החיים אם כל התנאים אחרים הם נפגשו.

לפני הביוץ, הזקיק הדומיננטי מתפתח באחת משתי השחלות, כשבוע לפני אמצע המחזור, בשל עלייה בהורמון, לפי הטבלה לעיל. הוא צומח מהר יותר

מזקיקים האחרים ומתכוונן לביוץ. זה יכול להגיע לקוטר של 25 מ"מ. זה נקרא גם **זקיק של גראאף**. במהלך ההבשלה, זקיק של גראאף מלא בהדרגה עם נוזל, אשר הוא שנקרא ג'ל זקיקים, מה שהופך אותו להתנפח לשבור את הקיר של הזקיק ו השחלה עצמה. השבר הזה נקרא ביוץ והוא יהיה לחלץ הביצית מתוך הזקיק השחלה ואת נוזל הזקיקים אשר משמש מכן ג'ל ההגנה של הביצית. זו אינה הסיבה היחידה לנוזל הזקיקים, כפי שהוא ישמש כפיתיון לזרע מצד אחד, בשל הכמות של פרוגסטרוון בזה, והשני ידנו הביצית בתוך את ביתן, ואז חצוצרות רחם הוא מודאג. הביצית נקרא גם 1 oocyte בשלב זה, לעומת מבנה 2 ליבות, כפי הוא יהפוך אם ההפריה. הוא מודד 100 מיקרון (עשירית המילימטר), למרות זאת הוא גדול מאוד, במיוחד בקשר תא זרע, אשר הוא רק שלושה מיקרון. לאחר הביוץ, התערובת של נוזל הזקיקים ואת הביצה נתמכת באופן פעיל על-ידי Fimbriae להיות הציג באופן ספציפי בתוך ביתן, ואילו השחלה סוגר ונשארו בתוך זקיק השחלות בתוך שחלה, הופך בהדרגה לתוך **גוף צהוב**. השפלה הזקיק מייצר פרוגסטרוון במהלך התקופה השנייה של המחזור. פרוגסטרוון כאלה הן שימושיות במיוחד אם ההפריה, כדי להקל **על השרשה בתוך ברירת הרחם**, 6-8 ימים לאחר הביוץ. במקרה הפריה, ייצור הורמון זה ימשיך עד הממסר יכול להתבצע על ידי השליה.